

RESPONSABLES

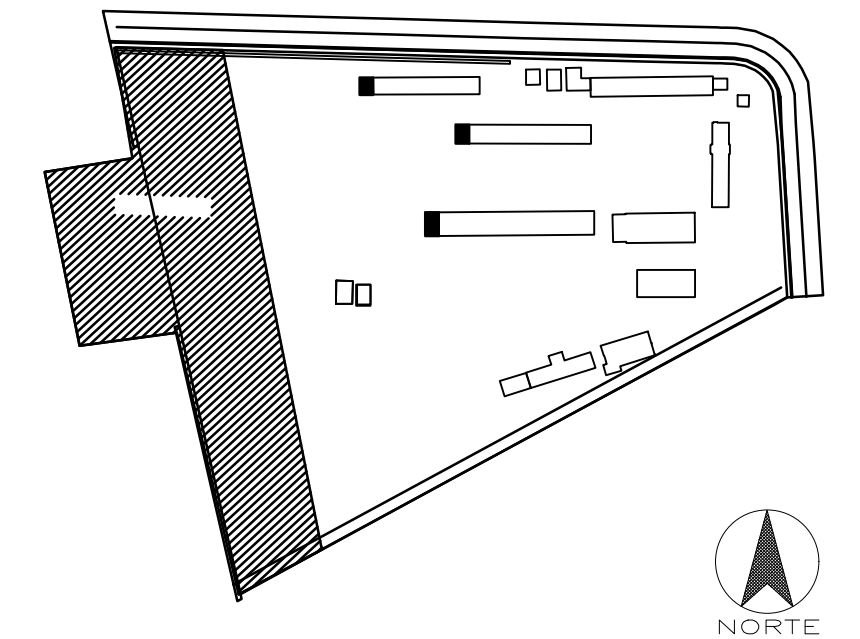
ARQ. JOSÉ V. PADILLA
DIRECTOR DE PROYECTO
EMPRESA CONSULTORA SEG S.A

HERNÁN ERAZO VILLACRESES
ADMINISTRADOR DE CONTRATO
BIRF-8542-SBCC-CF-2017-016

ING. MSC EDUARDO TORRES
INGENIERO ESTRUCTURAL
EMPRESA CONSULTORA SEG S.A

ING. NANCY DE LA ROSA
ESPECIALISTA ESTRUCTURAL
MINEDUC

ESQUEMA REFERENCIAL DEL PROYECTO:



PROYECTO: BIRF-8542-SBCC-CF-2017-016
CONSULTORÍA PARA LA INTERVENCIÓN EN LA INFRAESTRUCTURA EXISTENTE Y PROPUESTA PARA LA REPOTENCIACIÓN DE LA UNIDAD EDUCATIVA JOSÉ MARÍA VELASCO IBARRA, UBICADA EN EL CANTÓN MILAGRO, PROVINCIA DEL GUAYAS

UNIDAD EDUCATIVA:

"UNIDAD EDUCATIVA JOSÉ MARÍA VELASCO IBARRA"

CANTÓN:

MILAGRO

PROVINCIA:

GUAYAS

CONTIENE:

NUEVOS BAÑOS B3 - ETAPA4

PLANTA DE CUBIERTA
DETALLE DE VIGAS PLANTA LOSA PRIMER PISO Y PLANTA DE CUBIERTA

ESCALA:

SEÑALADA

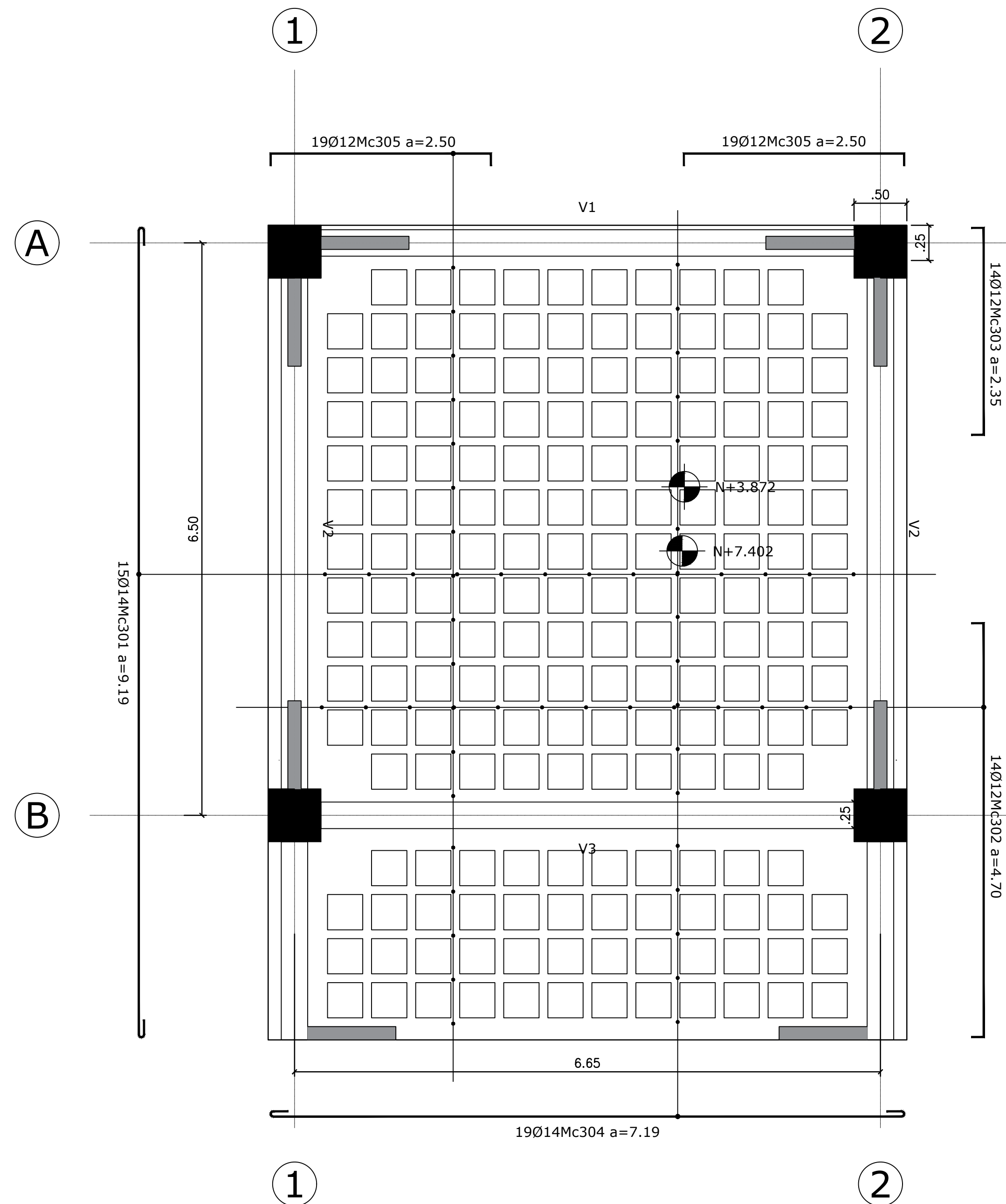
FECHA:

2020

LÁMINA N.º

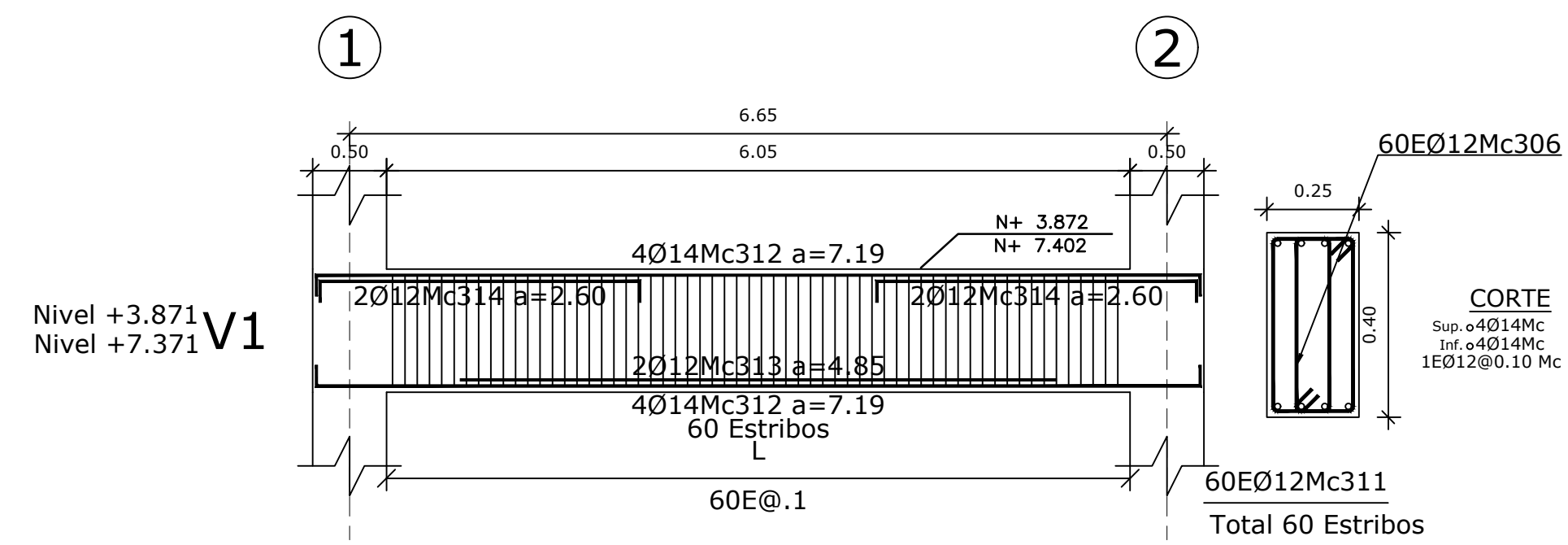
ES-02-02

SELLOS MUNICIPALES:

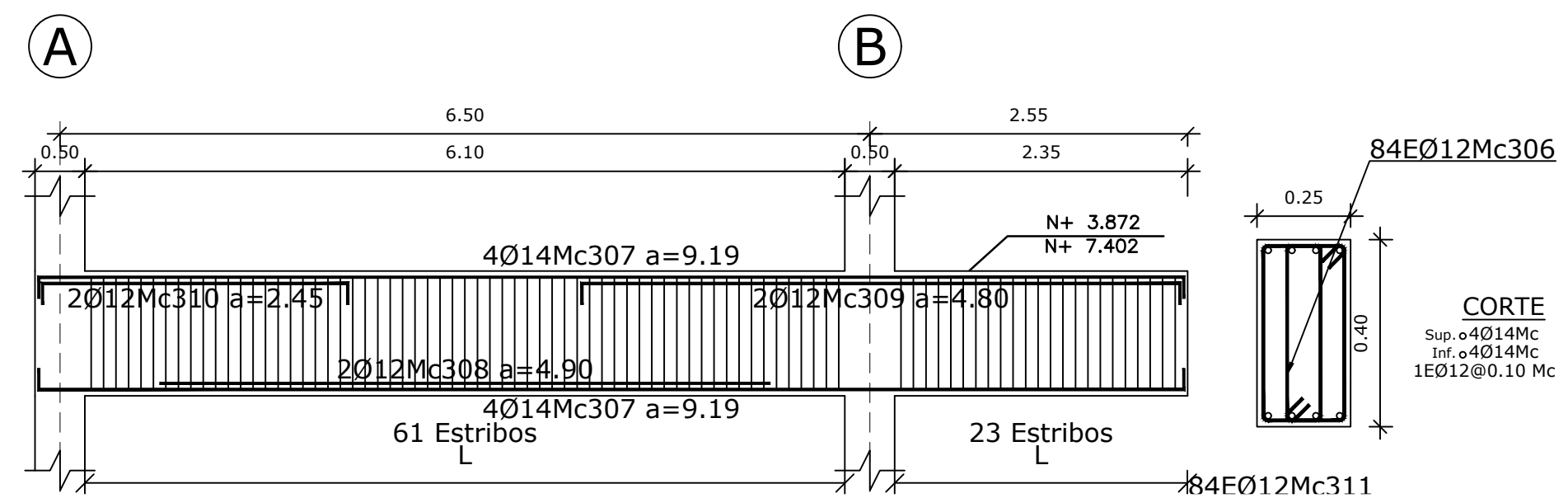


PLANTA LOSA PRIMER PISO N+3.872,
PLANTA CUBIERTA N+7.402

ESCALA: 1:40



Nivel +3.871
Nivel +7.371

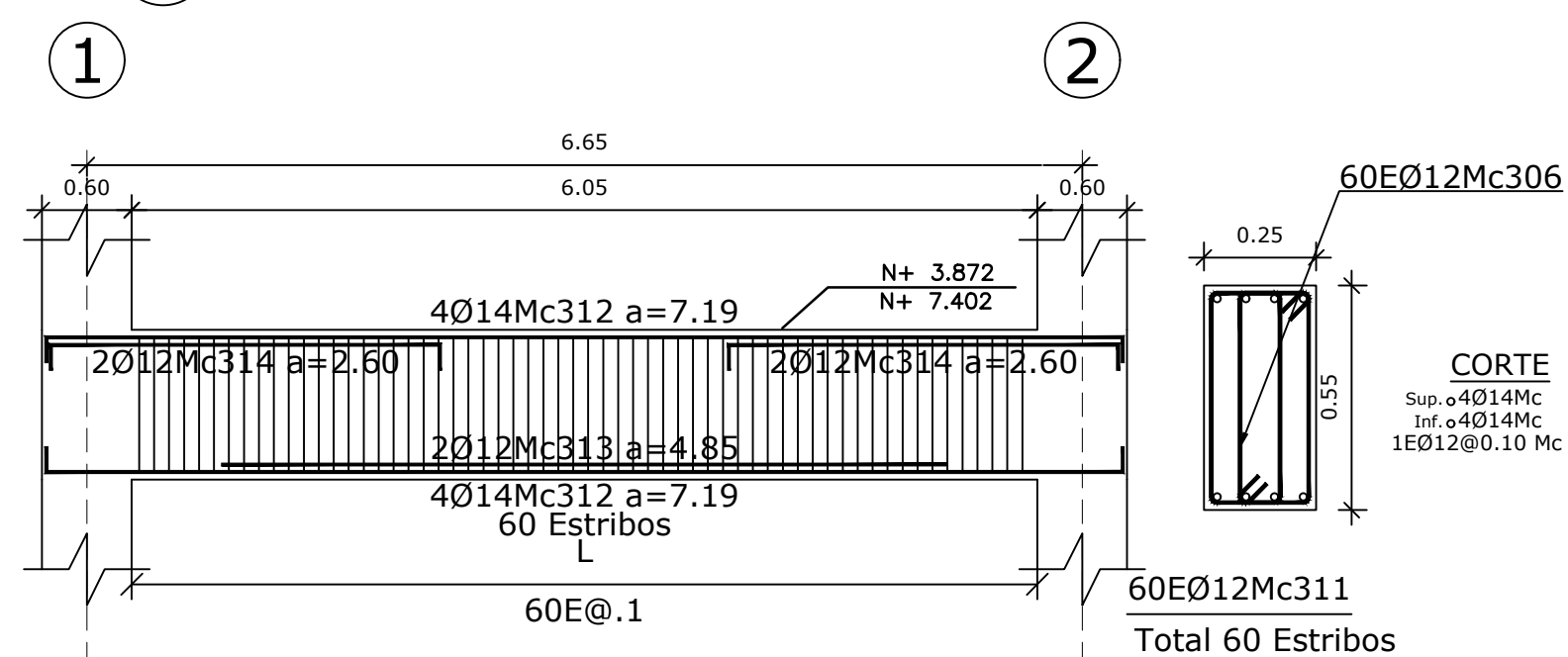


Nivel +3.871
Nivel +7.371

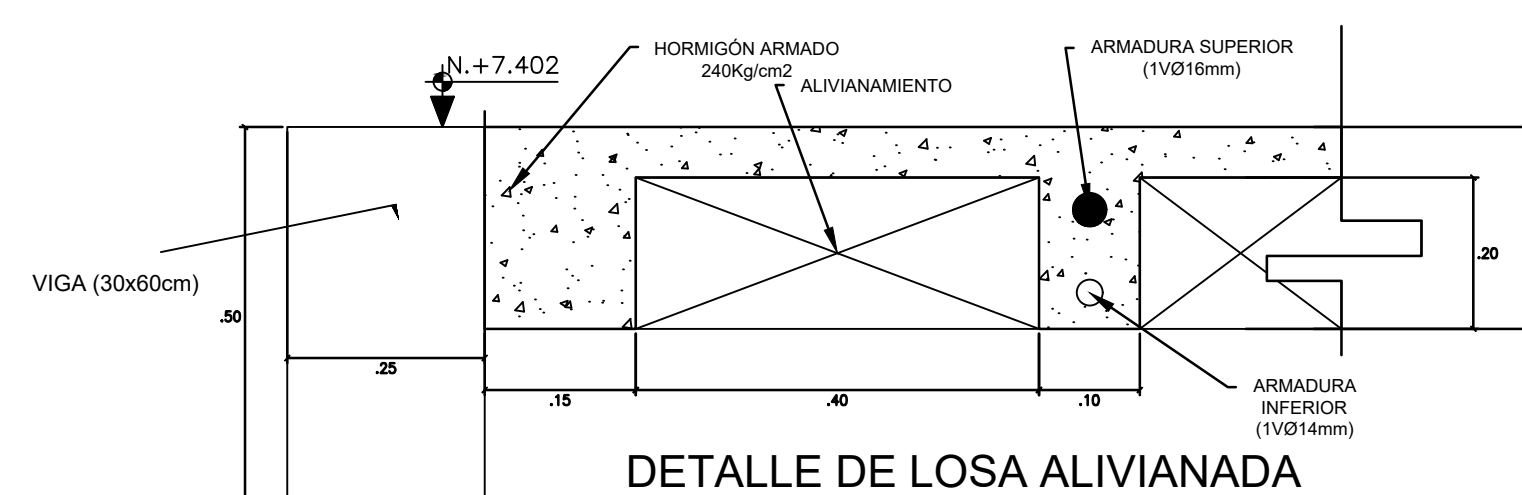
DETALLE VIGAS PRIMER PISO

ESCALA: 1:50

PLANILLA DE ACEROS											
Mc	TIPO	Ø mm	No.	DIMENSIONES					LONG. Desar. (m)	No. Var.	Observ.
				a	b	c	d	g			
MARCAS 300											
Marca 300											
301	I	14	15	9.19	-	-	-	0.20	9.59	15	-
302	C	12	14	4.70	0.14	-	-	-	4.98	7	-
303	C	12	14	2.35	0.14	-	-	-	2.63	4	-
304	I	14	19	7.19	-	-	-	0.20	7.59	19	-
305	C	12	38	2.50	0.14	-	-	-	2.78	10	-
306	O	12	144	0.56	0.11	-	-	0.08	1.50	18	-
307	C	14	16	9.19	0.17	-	-	-	9.53	16	-
308	II	12	4	4.90	-	-	-	-	4.90	2	-
309	C	12	4	4.80	0.17	-	-	-	5.14	2	-
310	C	12	4	2.45	0.17	-	-	-	2.79	1	-
311	O	12	288	0.26	0.96	-	-	0.08	2.60	72	-
312	C	14	16	7.19	0.17	-	-	-	7.53	16	-
313	II	12	4	4.85	-	-	-	-	4.85	2	-
314	C	12	8	2.60	0.17	-	-	-	2.94	2	-
RESUMEN DE MATERIALES											
Ø (mm)	8	10	12	14	16	18	20	22	25	28	32
W (kg/m)	0.395	0.617	0.888	1.208	1.578	1.998	2.466	2.984	3.853	4.834	6.313
L (m)	0	0	1440	792	0	0	0	0	0	0	0
PESO (Kg)	0	0	1279	957	0	0	0	0	0	0	0
MATERIALES											
RESISTENCIA DEL HORMIGÓN:						f'c= 240 kg/cm2					
LÍMITE DE FLUENCIA DEL ACERO:						fy= 4200 kg/cm2					
CAPACIDAD PORTANTE DEL SUELO:						qa=14 T/m2					
ACERO:						A 572 Grado 50					
CÓDIGO:						NEC 15					
NOTAS IMPORTANTES:											
- LOS ACOTADOS PREVALECEAN SOBRE LAS MEDIDAS A ESCALA.											
- EN MATERIALES NO SE CONSIDERA DESPERDICIO.											
- EN OBRA SE VERIFICARÁ LA CAPACIDAD PORTANTE DEL SUELO. SI NO CUMPLE CON LO ESPECIFICADO EN ESTOS PLANOS NO DISPENSABLEMENTE SE REDISEÑARÁ LA CIMENTACIÓN.											
-EL CONSTRUCTOR VERIFICARÁ LA PLANILLA DE ACERO ANTES DE SU FABRICACIÓN.											
-LA SOLDADURA UTILIZADA EN LOS PERFILES ES TIPO FILETE 70/80.											

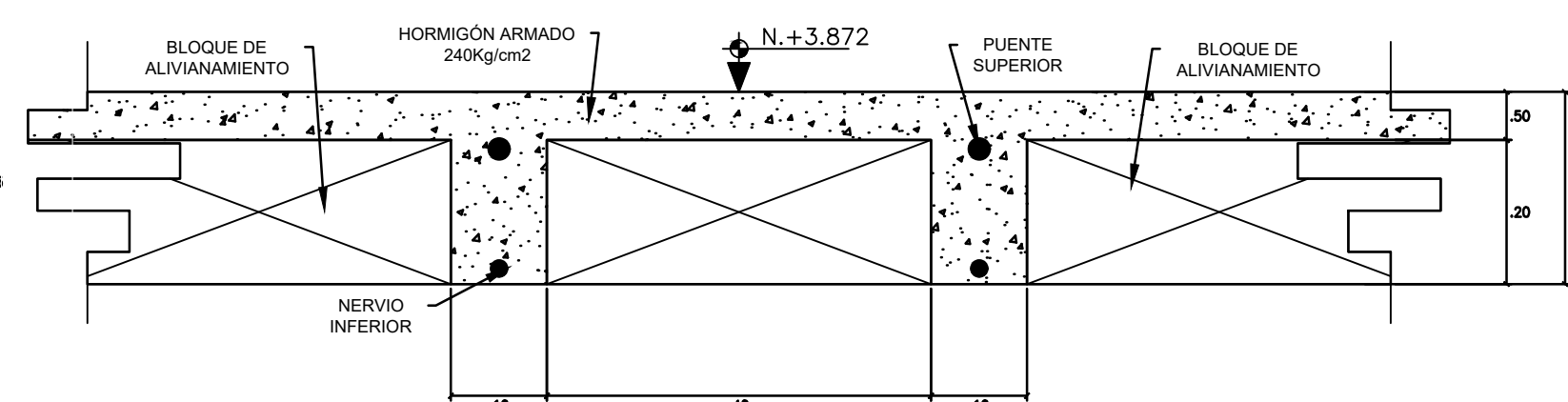


Nivel +3.871
Nivel +7.371



DETALLE DE LOSA ALIVIANADA

ESCALA: 1:5



DETALLE DE LOSA ALIVIANADA

ESCALA: 1:5